

# Unsere Produkte für Ihr Marketing

Steigern Sie die Bekanntheit Ihres Unternehmens mit  
unserem vielfältigen Produktportfolio



Das können wir für Sie tun

- 2 | Das Tor in die neue Energiewirtschaft ↗
- 3 | Übersicht unserer Produkte ↗
- 4 | Schaubild ↗

Produkte

- 5 | Branchenreport Windindustrie in Deutschland ↗
- 7 | Jahrbuch Windenergie ↗
- 9 | BWE-BetreiberBrief ↗
- 11 | Poster ↗
- 12 | German Wind Power ↗
- 14 | Branchenticker ↗
- 16 | Branchenticker MESSEspezial ↗
- 18 | BWE-Standalone-Newsletter ↗
- 20 | Branchenportal Windindustrie in Deutschland ↗
- 22 | FirmenWebinare ↗
- 23 | Veranstaltungs-Sponsoring ↗

Von uns für Sie

- 24 | Mitglied im BWE ↗
- 25 | Ihre Ansprechpartner ↗

Mediadaten  
2024

# Das Tor in die neue Energiewirtschaft

Die BWE-Kommunikationskanäle bieten im Jahr über 1 Million B2B-Kontakte in die Branche. Diese stehen Ihnen über unsere Produkte für Ihre Kommunikation offen.

## Wen erreichen Sie bei uns?

- ➔ Geschäftsführer, Fach- und Führungskräfte
- ➔ B2B-Kontakte in die Windbranche und andere Erneuerbare Energien
- ➔ Eine affine Klientel für Klimaschutz und ökologische Produkte
- ➔ Eine EE-affine Windbranche, deren Akteure auch Solarprojekte, Biogas- und Strohkraftwerke, grünen Wasserstoff etc. entwickeln.

## Ihre Vorteile als Marketingpartner des BWE

- ➔ Wir kennen die Branche und beraten Sie bei Ihrer Kommunikation.
- ➔ Wir begreifen uns als Teil der ganzen EE-Branche.
- ➔ Durch uns bekommen Sie den direkten Zugang zu jeder branchenrelevanten Zielgruppe.
- ➔ BWE-Mitglieder erhalten auf ihre Buchungen 15 % Rabatt.

## Wer wir sind

- ➔ Wir sind die Servicegesellschaft des Bundesverbandes WindEnergie.
- ➔ Wir sind Marktführer bei Kontakten in die Windbranche über unsere vielfältigen Produkte.
- ➔ Wir publizieren über das ganze Jahr – online sowie mit Printprodukten.
- ➔ Wir haben für jedes Bedürfnis und jedes Budget das richtige Produkt. Und wenn nicht, entwerfen wir es neu.
- ➔ Über unsere EE-Produkte und Veranstaltungen sowie die generell EE-affinen Akteure der Windbranche erreichen Sie die ganze Welt der Erneuerbaren.



## Das können wir für Sie tun

- ➔ 2 | Das Tor in die neue Energiewirtschaft ↗
- ➔ 3 | Übersicht unserer Produkte ↗
- ➔ 4 | Schaubild ↗

## Produkte

- ➔ 5 | Branchenreport Windindustrie in Deutschland ↗
- ➔ 7 | Jahrbuch Windenergie ↗
- ➔ 9 | BWE-BetreiberBrief ↗
- ➔ 11 | Poster ↗
- ➔ 12 | German Wind Power ↗
- ➔ 14 | Branchenticker ↗
- ➔ 16 | Branchenticker MESSEspezial ↗
- ➔ 18 | BWE-Standalone-Newsletter ↗
- ➔ 20 | Branchenportal Windindustrie in Deutschland ↗
- ➔ 22 | FirmenWebinare ↗
- ➔ 23 | Veranstaltungs-Sponsoring ↗

## Von uns für Sie

- ➔ 24 | Mitglied im BWE ↗
- ➔ 25 | Ihre Ansprechpartner ↗

# Übersicht unserer Produkte

## Print/Digital

### Branchenreport – Windindustrie in Deutschland

2.000 Druck-Exemplare + ca. 10.000 Downloads  
+ Online-Datenbank + Ausspielung auf LinkedIn (siehe Schaubild auf nächster Seite)



## Print

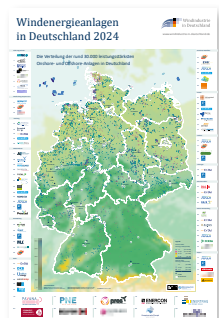
### Jahrbuch Windenergie

10.000 Exemplaren  
(Print + PDF)



### BWE-BetreiberBrief

Auflage: 2.500



### Poster

Auflage von 20. bis  
25.000 Exemplaren

## Digital



### German Wind Power

20.682 Aufrufe der German-Wind-Power-Magazine Website/Ausgaben



### Branchenticker

#### Branchenticker MESSEspezial BWE-Standalone-Newsletter

je 12.000 Leser\*innen



### Branchenportal Windindustrie in Deutschland

2.760.000 Seitenaufrufe

## Live



### FirmenWebinare

schnell und günstig



### BWE-Veranstaltungen

100 % unserer befragten Sponsoren in  
2023 möchten wieder bei uns buchen

## Das können wir für Sie tun

- 2 | Das Tor in die neue Energiewirtschaft ↗
- 3 | Übersicht unserer Produkte ↗
- 4 | Schaubild ↗

## Produkte

- 5 | Branchenreport Windindustrie in Deutschland ↗
- 7 | Jahrbuch Windenergie ↗
- 9 | BWE-BetreiberBrief ↗
- 11 | Poster ↗
- 12 | German Wind Power ↗
- 14 | Branchenticker ↗
- 16 | Branchenticker MESSEspezial ↗
- 18 | BWE-Standalone-Newsletter ↗
- 20 | Branchenportal Windindustrie in Deutschland ↗
- 22 | FirmenWebinare ↗
- 23 | Veranstaltungs-Sponsoring ↗

## Von uns für Sie

- 24 | Mitglied im BWE ↗
- 25 | Ihre Ansprechpartner ↗

# Eine Buchung. Viele Kanäle. Passgenaue Zielgruppe.

So maximieren wir die Reichweite Ihres Firmeneintrags  
in der „Windindustrie in Deutschland“.



## Print- und Onlineauspielung (alle Einträge)

-  **Print (DE)**  
(10.000 Exemplare)
-  **Datenbankeintrag**  
WID-Portal (DE)  
WIG-Portal (EN)  
(rd. 25.000 Aufrufe p.a.)
-  **PDF (DE/EN)**  
als **Download**  
(rd. 10.000 Downloads)
-  **PDF (EN)** an Verteiler  
des **German Wind Power**  
Magazins  
(rd. 65.000 Empf.)

## NEU: Zusätzliche digitale Auspielungen aller ein- oder zweiseitigen Einträge\*

**Unser Versprechen:**  
Digital spielen  
wir Ihren Eintrag  
alleinstehend aus!

-  **Artikel auf WID-Portal**  
(Firmeneintrag/Job-  
Anzeige) (rd. 350.000  
Webseitenbesucher)
-  **Highlight in unserem**  
**Branchenticker**  
(12.000 Empfänger/  
Woche)
-  **Post auf unserem**  
**B2B-LinkedIn-Kanal**  
(> 1.000 Follower)

\*Firmenprofile, Innovative Projekte, Arbeitgeberprofile, Start-ups

**JETZT NEU!**  
Der Turbo für Ihre  
**INDIVIDUELLE**  
Reichweite.

## Das können wir für Sie tun

- 2 | Das Tor in die neue  
Energiewirtschaft ↗
- 3 | Übersicht unserer Produkte ↗
- 4 | Schaubild ↗

## Produkte

- 5 | Branchenreport  
Windindustrie in Deutschland ↗
- 7 | Jahrbuch Windenergie ↗
- 9 | BWE-BetreiberBrief ↗
- 11 | Poster ↗
- 12 | German Wind Power ↗
- 14 | Branchenticker ↗
- 16 | Branchenticker MESSEspezial ↗
- 18 | BWE-Standalone-Newsletter ↗
- 20 | Branchenportal Windindustrie  
in Deutschland ↗
- 22 | FirmenWebinare ↗
- 23 | Veranstaltungs-Sponsoring ↗

## Von uns für Sie

- 24 | Mitglied im BWE ↗
- 25 | Ihre Ansprechpartner ↗



# Branchenreport – Windindustrie in Deutschland

Wer drin ist, ist dabei: Im BWE-B Branchenreport präsentieren sich Unternehmen der Windbranche von A wie „Aus- und Weiterbildung“ bis Z wie „Zugangstechnik“. So finden Unternehmen auf der ganzen Welt den Kontakt zu deutschen Firmen.



## Das können wir für Sie tun

- 2 | Das Tor in die neue Energiewirtschaft ↗
- 3 | Übersicht unserer Produkte ↗
- 4 | Schaubild ↗

## Produkte

- 5 | Branchenreport Windindustrie in Deutschland ↗
- 7 | Jahrbuch Windenergie ↗
- 9 | BWE-BetreiberBrief ↗
- 11 | Poster ↗
- 12 | German Wind Power ↗
- 14 | Branchenticker ↗
- 16 | Branchenticker MESSEspezial ↗
- 18 | BWE-Standalone-Newsletter ↗
- 20 | Branchenportal Windindustrie in Deutschland ↗
- 22 | FirmenWebinare ↗
- 23 | Veranstaltungs-Sponsoring ↗

## Von uns für Sie

- 24 | Mitglied im BWE ↗
- 25 | Ihre Ansprechpartner ↗



### 1 Jahr Print + Online

Zusätzlich zur Print-Ausgabe sind Sie mit Ihrem Eintrag ein Jahr lang auf dem BWE-B Branchenportal „www.windindustrie-in-deutschland.de“ vertreten.

HOHE  
REICHWEITE



### Vielfältige Distributionskanäle

10.000 Exemplare werden direkt zum Erscheinungstermin über den BWE und Branchenpartner an Entscheider der Windbranche verschickt. Zielgerichtete Ausgabe an Fach- und Führungskräfte bei BWE-Veranstaltungen.



2.000  
EXEMPLARE  
ca. 10.000  
DOWNLOADS

### 2.000 Druck-Exemplare + ca. 10.000 Downloads

*Druckauflage:*  
2.000 Ex. dt., engl. Ausgabe als PDF  
*Online-Verbreitung:*  
ca. 10.000 Downloads.



345.000  
WEBSITE-  
BESUCHER

### 345.000 Besucher

Das WID-Online Portal hat sich zu einem beliebtes Expertenportal entwickelt mit inzwischen über 345.000 Besuchen im Jahr.



### Adresseintrag

#### Kleiner Beitrag, große Reichweite

Über einen Adresseintrag im Branchenverzeichnis kann Ihre Zielgruppe Ihr Unternehmen direkt finden.



### Unternehmensprofil

#### Die große Bühne für Ihr Unternehmen

Im Unternehmensprofil können Sie sich ausführlich mit Ihren Produkten und Leistungen vorstellen.

inkl. individueller  
Vermarktung



### Innovative Projekte

#### Spiegel der neuen Energiewelt

In dieser Rubrik können Sie die Innovationsprojekte Ihres Unternehmens präsentieren.

inkl. individueller  
Vermarktung



### Online-Eintrag

#### Ihre papierlose Firmenpräsenz

Adresseintrag und Unternehmensprofil können Sie auch als reinen Online-Eintrag buchen – unabhängig von Erscheinungsterminen.



## Branchenreport – Windindustrie in Deutschland

**Buchungsschluss:** Sommer 2024

**Anzeigen- und Druckunterlagenchluss:** Sommer 2024

**Erscheinungsdatum:** Spätherbst 2024

Ihre Ansprechpartner  
Klaus Barkeling ↗  
Nikos Fucicis ↗

Buchungsoption	Format	Preis in €* netto
<b>Adresseintrag</b> Enthält ein Jahr lang Online-Eintrag   Über einen Adresseintrag im Branchenverzeichnis kann Ihre Zielgruppe Ihr Unternehmen direkt finden.	200 Zeichen + Adresse	595,-
<b>Adresseintrag nur online</b> Jeder Zeit möglich + Sichtbarkeit 12 Monate	200 Zeichen	195,-
<b>Zusatzadresse</b> Enthält ein Jahr lang Online-Eintrag	200 Zeichen + Adresse	225,-
<b>Zusatzadresse nur online</b> Jeder Zeit möglich + Sichtbarkeit 12 Monate	200 Zeichen	75,-
<b>Unternehmensprofil 1 Seite</b> (inkl. Adresseintrag) Enthält ein Jahr lang Online-Eintrag   Im Unternehmensprofil können Sie sich ausführlich mit Ihren Produkten und Leistungen vorstellen.	1.800 Zeichen + max. 4 Bilder	1.995,-
<b>Unternehmensprofil nur online</b> Jeder Zeit möglich + Sichtbarkeit 12 Monate	1.800 Zeichen + max. 4 Bilder	495,-
<b>Unternehmensprofil 2 Seiten</b> (inkl. Adresseintrag) Enthält ein Jahr lang Online-Eintrag	3.800 Zeichen + max. 6 Bilder	2.995,-
<b>Unternehmensprofil 1 Seite</b> (inkl. Adresseintrag) <b>+ Vorstellung eines Innovativen Projektes 2 Seiten</b> Enthält ein Jahr lang Online-Eintrag   In dieser Rubrik können Sie die Innovationsprojekte Ihres Unternehmens präsentieren.	1.800 Zeichen + max. 5 Bilder / 3.800 Zeichen + max. 5 Bilder	2.995,-
<b>Arbeitgeberprofil 1 Seite</b> Enthält ein Jahr lang Online-Eintrag	1.5000 Zeichen + max. 4 Bilder	2.995,-

## Das können wir für Sie tun

- 2 | Das Tor in die neue Energiewirtschaft ↗
- 3 | Übersicht unserer Produkte ↗
- 4 | Schaubild ↗

## Produkte

- 5 | Branchenreport Windindustrie in Deutschland ↗
- 7 | Jahrbuch Windenergie ↗
- 9 | BWE-BetreiberBrief ↗
- 11 | Poster ↗
- 12 | German Wind Power ↗
- 14 | Branchenticker ↗
- 16 | Branchenticker MESSEspezial ↗
- 18 | BWE-Standalone-Newsletter ↗
- 20 | Branchenportal Windindustrie in Deutschland ↗
- 22 | FirmenWebinare ↗
- 23 | Veranstaltungs-Sponsoring ↗

## Von uns für Sie

- 24 | Mitglied im BWE ↗
- 25 | Ihre Ansprechpartner ↗



\*BWE-Mitglieder erhalten 15 % Rabatt auf ihre Buchungen.

# Jahrbuch Windenergie 24|25

34. Auflage



Das Jahrbuch Windenergie ist das Nachschlagewerk der Windbranche. Auf rund 250 Seiten erhalten Sie alle relevanten Informationen aus der Welt der Windenergie – onshore und offshore, national und international.

## Das „Jahrbuch Windenergie“ richtet sich an:

Das Jahrbuch wird von einer breiten Leserschaft in der Branche gelesen.

Fachexperten aus allen Bereichen die das Buch über unsere gezielte Verteilung erhalten. Aber auch in Politik und Verwaltung bringt man sich mit der Publikation gerne auf den aktuellen Stand.

- Hersteller von Windenergieanlagen
- Projektierer/Planungsbüros
- Serviceunternehmen
- Windgutachter
- Energieversorgungsunternehmen
- Betreiber von Windparks
- Netzbetreiber
- Beratungen
- Stadtwerke/Verwaltung/Behörden
- Banken und Finanzdienstleister
- IT-Unternehmen
- Berufseinsteiger
- Startups und junge Unternehmen in der Windbranche
- Politik und Verwaltung

Gezielte  
Verteilung an  
Fach- und  
Führungskräfte!

## Verteilung

Das Fachbuch „Jahrbuch Windenergie“ hat eine Auflage von über 10.000 Exemplaren (Print + PDF):

- 2.000 Print-Exemplare werden direkt an BWE-Firmenmitglieder und Betreiber geschickt.
- Zusätzlich wird die Printversion auf Fachkonferenzen der Windenergie verteilt.
- Jeder Teilnehmer eines BWE-Seminars erhält ein Exemplar kostenlos.
- Über 30.000 Teilnehmer an den BWE Online-Veranstaltungen erhalten das Jahrbuch als exklusiven PDF-Download.

## Das Windjahr

Branchenentwicklungen, Zahlen, Daten und Fakten zur Windindustrie

## Technik + Innovation

Technologie-Trends und aktuelle WEA-Datenblätter

## Mit einem aktuellen Top-Thema

## Umfrage 2023

Alle Ergebnisse

## Servicefirmen

von A bis Z

## Das können wir für Sie tun

- 2 | Das Tor in die neue Energiewirtschaft ↗
- 3 | Übersicht unserer Produkte ↗
- 4 | Schaubild ↗

## Produkte

- 5 | Branchenreport Windindustrie in Deutschland ↗
- 7 | Jahrbuch Windenergie ↗
- 9 | BWE-BetreiberBrief ↗
- 11 | Poster ↗
- 12 | German Wind Power ↗
- 14 | Branchenticker ↗
- 16 | Branchenticker MESSEspezial ↗
- 18 | BWE-Standalone-Newsletter ↗
- 20 | Branchenportal Windindustrie in Deutschland ↗
- 22 | FirmenWebinare ↗
- 23 | Veranstaltungs-Sponsoring ↗

## Von uns für Sie

- 24 | Mitglied im BWE ↗
- 25 | Ihre Ansprechpartner ↗

→ [www.windindustrie-in-deutschland.de/werben-bwe](http://www.windindustrie-in-deutschland.de/werben-bwe)



## Jahrbuch Windenergie

**Buchungsschluss:** März 2024

**Anzeigen- und Druckunterlagenchluss:** April 2024

**Erscheinungsdatum:** Mai/Juni 2024

Ihre Ansprechpartner  
Klaus Barkeling ↗  
Nikos Fucicis ↗

### Das können wir für Sie tun

- 2 | Das Tor in die neue Energiewirtschaft ↗
- 3 | Übersicht unserer Produkte ↗
- 4 | Schaubild ↗

### Produkte

- 5 | Branchenreport Windindustrie in Deutschland ↗
- 7 | Jahrbuch Windenergie ↗
- 9 | BWE-BetreiberBrief ↗
- 11 | Poster ↗
- 12 | German Wind Power ↗
- 14 | Branchenticker ↗
- 16 | Branchenticker MESSEspezial ↗
- 18 | BWE-Standalone-Newsletter ↗
- 20 | Branchenportal Windindustrie in Deutschland ↗
- 22 | FirmenWebinare ↗
- 23 | Veranstaltungs-Sponsoring ↗

#### Buchungsoption

#### Format

#### Preis in €\* netto

1/1 Seite



210 x 297 mm  
+ umlaufend 3 mm Beschnittzugabe

2.995,-

1/2 Seite quer



210 x 146 mm  
+ umlaufend 3 mm Beschnittzugabe

1.895,-

1/3 Seite quer



210 x 100 mm  
+ umlaufend 3 mm Beschnittzugabe

1.395,-

1/4 Seite quer



175 x 65 mm

995,-

#### Technische Daten

##### Buch-Format

210 mm (b) x 297 mm (h)

##### Druck & Farben

Offsetdruck auf 250 g/m<sup>2</sup> (Umschlag) und 80 g/m<sup>2</sup> (Inhalt).

Farben aus der Euroskala (CMYK: Cyan, Magenta, Yellow, Black); keine RGB und Sonderfarben.

Der Druck erfolgt mit den üblichen technischen Toleranzen.

#### Druckvorlagen

Grafikdatei: pdf- oder eps-Dateien (min. 300dpi/CMYK)

Die Druckunterlagen senden Sie bitte an:

Kundenservice-Publikationen@wind-energie.de ↗

→ \*BWE-Mitglieder erhalten 15 % Rabatt auf ihre Buchungen.



# BWE-BetreiberBrief

Mit dem BetreiberBrief erreichen Sie rund 2.500 Betreiber. Er versorgt diese wichtige Zielgruppe mit relevanten Informationen zu aktuellen Themen, weist auf bevorstehende Änderungen hin und gibt Tipps für einen effizienten Betrieb. Der BetreiberBrief wird per Post verschickt.

## Eckdaten

Produkt: Selfmailer,  
rund 74 Seiten, A5-Format  
Auflage: 2.500  
Erscheinungsweise: 4 x im Jahr



## 2 Sonderausgaben Photovoltaik

Weil das Thema PV auch für viele WEA-Betreiber von großem Interesse ist, veröffentlichen wir zwei Sonderausgaben (Mai/Nov.)

**Sprechen Sie uns an!**

## Das können wir für Sie tun

- 2 | Das Tor in die neue Energiewirtschaft ↗
- 3 | Übersicht unserer Produkte ↗
- 4 | Schaubild ↗

## Produkte

- 5 | Branchenreport Windindustrie in Deutschland ↗
- 7 | Jahrbuch Windenergie ↗
- 9 | BWE-BetreiberBrief ↗
- 11 | Poster ↗
- 12 | German Wind Power ↗
- 14 | Branchenticker ↗
- 16 | Branchenticker MESSEspezial ↗
- 18 | BWE-Standalone-Newsletter ↗
- 20 | Branchenportal Windindustrie in Deutschland ↗
- 22 | FirmenWebinare ↗
- 23 | Veranstaltungs-Sponsoring ↗

## Von uns für Sie

- 24 | Mitglied im BWE ↗
- 25 | Ihre Ansprechpartner ↗



## BWE-BetreiberBrief

**Buchungsschluss:** wird noch bekannt gegeben

**Anzeigen- und Druckunterlagenschluss:** wird noch bekannt gegeben

**Erscheinungstermine:** März, Juni, Oktober, Dezember

Bei Mehrfach-  
 buchungen sind  
 individuelle Preise  
 möglich.

**Buchungsoption**

**Adresseintrag + Logo**



**Format**

**Preis in €\*  
 netto**

In Wunschkategorie

495,-

**Werbeanzeige im Text**



115 x 60 mm  
 + umlaufend 3 mm Beschnittzugabe

995,-

**Werbeanzeige 1/3 quer**



155 x 74 mm  
 + umlaufend 3 mm Beschnittzugabe

1.395,-

**Werbeanzeige 1/2 quer**



155 x 111 mm  
 + umlaufend 3 mm Beschnittzugabe

1.895,-

**Werbeanzeige 1/1**



155 x 225 mm  
 + umlaufend 3 mm Beschnittzugabe

2.995,-

**Advertorial 2/1**



Gestaltung durch BWE

3.495,-

**Mindestabstand vom Formatrand: 5 mm.**

### Druck & Farben

Farben aus der Euroskala (CMYK: Cyan, Magenta, Yellow, Black);  
 keine RGB und Sonderfarben.

Der Druck erfolgt mit den üblichen technischen Toleranzen.

### Druckvorlagen

Grafikdatei: pdf- oder eps-Dateien (min. 300dpi/CMYK)

Die Druckunterlagen senden Sie bitte an:  
 Kundenservice-Publikationen@wind-energie.de ↗

➔ \*BWE-Mitglieder erhalten 15 % Rabatt auf ihre Buchungen.

## Das können wir für Sie tun

- 2 | Das Tor in die neue Energiewirtschaft ↗
- 3 | Übersicht unserer Produkte ↗
- 4 | Schaubild ↗

## Produkte

- 5 | Branchenreport Windindustrie in Deutschland ↗
- 7 | Jahrbuch Windenergie ↗
- 9 | BWE-BetreiberBrief ↗
- 11 | Poster ↗
- 12 | German Wind Power ↗
- 14 | Branchenticker ↗
- 16 | Branchenticker MESSEspezial ↗
- 18 | BWE-Standalone-Newsletter ↗
- 20 | Branchenportal Windindustrie in Deutschland ↗
- 22 | FirmenWebinare ↗
- 23 | Veranstaltungs-Sponsoring ↗

## Von uns für Sie

- 24 | Mitglied im BWE ↗
- 25 | Ihre Ansprechpartner ↗

# Poster

Mit unseren Postern haben Sie die Möglichkeit, Ihr Unternehmen mit aktuellen Themen der EE-Branche in Verbindung zu bringen.

Die Poster haben eine Auflage von **20. bis 25.000 Exemplaren** und werden verschiedenen Fachzeitschriften beigelegt.

## Geplante Ausgaben 2024:

Windkarte (April/Mai),  
Elektromobilität  
sowie andere aktuelle Themen.

Es sind verschiedene Projekte geplant.

➔ **Bitte sprechen Sie uns an.**

## Buchungsoption

Adress- oder Logoeintrag

## Druck & Farben

Farben aus der Euroskala (CMYK: Cyan, Magenta, Yellow, Black); keine RGB und Sonderfarben.

Der Druck erfolgt mit den üblichen technischen Toleranzen.

## Format

Nach Absprache

## Preis in €\* netto

ab 595,-

## Druckvorlagen

Logo: Vektordatei (beispielsweise: EPS, SVG, AI)  
Alle Schriften in Kuven umwandeln

Die Druckunterlagen senden Sie bitte an:  
Kundenservice-Publikationen@wind-energie.de ➔

Ihre Ansprechpartner  
Klaus Barkeling ➔  
Nikos Fucicis ➔

## Das können wir für Sie tun

- 2 | Das Tor in die neue Energiewirtschaft ➔
- 3 | Übersicht unserer Produkte ➔
- 4 | Schaubild ➔

## Produkte

- 5 | Branchenreport Windindustrie in Deutschland ➔
- 7 | Jahrbuch Windenergie ➔
- 9 | BWE-BetreiberBrief ➔
- ➔ 11 | Poster ➔
- 12 | German Wind Power ➔
- 14 | Branchenticker ➔
- 16 | Branchenticker MESSEspezial ➔
- 18 | BWE-Standalone-Newsletter ➔
- 20 | Branchenportal Windindustrie in Deutschland ➔
- 22 | FirmenWebinare ➔
- 23 | Veranstaltungs-Sponsoring ➔

## Von uns für Sie

- 24 | Mitglied im BWE ➔
- 25 | Ihre Ansprechpartner ➔



➔ \*BWE-Mitglieder erhalten 15 % Rabatt auf ihre Buchungen.

# German Wind Power

Unser englischsprachiges Online-PDF-Magazin bereitet innovative Technologien und Dienstleistungen der deutschen Windindustrie für ein internationales Publikum auf.

Das German-Wind-Power-Magazine (GWPM) hat das Ziel, die Kommunikation zwischen deutschen Unternehmen und internationalen Märkten anzuregen und Aufmerksamkeit für Produkte und Dienstleistungen deutscher Unternehmen zu schaffen.

Ideal für Ihr Unternehmen, wenn Sie ein weltweites Fachpublikum aus der Windbranche erreichen und sich international präsentieren möchten.

## Verteilung und Zielgruppe

Das German-Wind-Power-Magazin ist kostenlos für Leser und unter [www.windindustry-in-germany.com/german-wind-power-magazine](http://www.windindustry-in-germany.com/german-wind-power-magazine) als Online-PDF aufruf- und downloadbar. Über unsere Medien- und Kooperationspartner erreicht das Magazin ein breites internationales Fachpublikum, dazu gehören unter anderem Hamburg WindEnergy, World Wind Energy Association und wind-turbine.com.

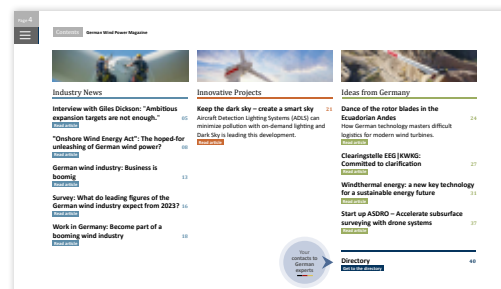


**32.954**

Aufrufe der German-Wind-Power-Magazine Website im Jahr 2022

**66.400**

erreichte Kontakte über E-Mail-Verteiler



**ca. 75.000**

Impressionen von Posts auf dem German Wind Power-LinkedIn-Kanal

Das können wir für Sie tun

- 2 | Das Tor in die neue Energiewirtschaft ↗
- 3 | Übersicht unserer Produkte ↗
- 4 | Schaubild ↗

Produkte

- 5 | Branchenreport Windindustrie in Deutschland ↗
- 7 | Jahrbuch Windenergie ↗
- 9 | BWE-BetreiberBrief ↗
- 11 | Poster ↗
- 12 | German Wind Power ↗
- 14 | Branchenticker ↗
- 16 | Branchenticker MESSEspezial ↗
- 18 | BWE-Standalone-Newsletter ↗
- 20 | Branchenportal Windindustrie in Deutschland ↗
- 22 | FirmenWebinare ↗
- 23 | Veranstaltungs-Sponsoring ↗
- Von uns für Sie
- 24 | Mitglied im BWE ↗
- 25 | Ihre Ansprechpartner ↗





## German Wind Power

**Buchungsschluss:** wird noch bekannt gegeben

**Anzeigen- und Druckunterlagenchluss:** wird noch bekannt gegeben

**Erscheinungsdatum:** Mai und November

Ihre Ansprechpartner  
Klaus Barkeling ↗  
Nikos Fucicis ↗

## Das können wir für Sie tun

- 2 | Das Tor in die neue Energiewirtschaft ↗
- 3 | Übersicht unserer Produkte ↗
- 4 | Schaubild ↗

## Produkte

- 5 | Branchenreport Windindustrie in Deutschland ↗
- 7 | Jahrbuch Windenergie ↗
- 9 | BWE-BetreiberBrief ↗
- 11 | Poster ↗
- 12 | German Wind Power ↗
- 14 | Branchenticker ↗
- 16 | Branchenticker MESSEspezial ↗
- 18 | BWE-Standalone-Newsletter ↗
- 20 | Branchenportal Windindustrie in Deutschland ↗
- 22 | FirmenWebinare ↗
- 23 | Veranstaltungs-Sponsoring ↗

## Von uns für Sie

- 24 | Mitglied im BWE ↗
- 25 | Ihre Ansprechpartner ↗

### Buchungsoption

### Format

Neu:  
Stellenanzeigen.  
Sprechen Sie  
uns an!

### Preis in €\* netto

#### Eckfeldanzeige



675 x 540 px

495,-

➔ auf Wunsch inkl. kostenloser Videoeinbettung

#### Hochformatanzeige



640 x 1080 px

995,-

➔ auf Wunsch inkl. kostenloser Videoeinbettung

#### Full-Screen-Anzeige



1920 x 1080 px

1.795,-

➔ auf Wunsch inkl. kostenloser Videoeinbettung

#### Adresseintrag



im Adressverzeichnis am Ende des Magazins;  
mit Logo; Kategorie zur Einordnung wird vom  
Anzeigenkunden definiert

195,-

#### Advertorial



redaktionell gestaltete Anzeige mit  
3.000 – 5.000 Zeichen + max. 4 Bildern  
auf max. 3 Seiten

1.995,-

➔ auf Wunsch inkl. kostenloser Videoeinbettung

**Mindestabstand vom Formatrand: 25 px**

#### Dateien

Anzeigendatei: pdf-Datei, alle Schriften einbetten  
Logo: Vektordatei (beispielsweise: EPS, SVG, AI);  
alle Schriften in Kuven umwandeln

Ihre Dateien senden Sie bitte an:

Kundenservice-Publikationen@wind-energie.de ↗

#### Farben

Da es ein Online-Magazin ist, bitte die Dateien im RGB-Farbmodus  
senden; kein CMYK oder Sonderfarben.

#### Video

16:9, MP4, 1080p, 30 Frames, Dateigröße: max. 150 MB

➔ \*BWE-Mitglieder erhalten 15 % Rabatt auf ihre Buchungen.

# Branchenticker

Der Branchenticker informiert wöchentlich über die wichtigsten Meldungen aus der Windbranche. Ein Pressespiegel durch die Online-Landschaft der Windenergie. Hier fallen Ihre Anzeigen garantiert auf.

## Ihre Marketingoptionen:

- 1 **Premiumplatzierung**  
(oberste Anzeige, nur 1x/pro Ausgabe buchbar!)  
Sichern Sie sich die höchste Aufmerksamkeit!
- 2 **Text-Bild-Anzeige**  
Schnell und einfach umzusetzen: Senden Sie uns einen Text sowie ein Bild oder ein Logo.
- 3 **Text-Video-Anzeige**  
Bewegtbild generiert mehr Aufmerksamkeit. Senden Sie uns einen Text sowie einen Link zu Ihrem Video.
- 4 **Fullsize-Banner**  
Heben Sie sich von den Meldungen ab: Plazieren Sie ein Banner.
- 5 **Stellenanzeige**  
Mit uns zu neuem Personal: Erreichen Sie mit dem Branchenticker Ihren neuen Mitarbeiter (m/w/d).

Werden  
Sie sichtbar  
für über  
**12.000**  
Leser\*innen

- 1
- 2 + 3
- 4
- 5



## Das können wir für Sie tun

- 2 | Das Tor in die neue Energiewirtschaft ↗
- 3 | Übersicht unserer Produkte ↗
- 4 | Schaubild ↗

## Produkte

- 5 | Branchenreport  
Windindustrie in Deutschland ↗
- 7 | Jahrbuch Windenergie ↗
- 9 | BWE-BetreiberBrief ↗
- 11 | Poster ↗
- 12 | German Wind Power ↗
- 14 | Branchenticker ↗
- 16 | Branchenticker MESSEspezial ↗
- 18 | BWE-Standalone-Newsletter ↗
- 20 | Branchenportal Windindustrie  
in Deutschland ↗
- 22 | FirmenWebinare ↗
- 23 | Veranstaltungs-Sponsoring ↗

## Von uns für Sie

- 24 | Mitglied im BWE ↗
- 25 | Ihre Ansprechpartner ↗



## Branchenticker

**Erscheinungsdatum:** wöchentlich am Dienstag

Die Inhalte müssen uns 7 Tage vor dem Versandtermin zur Verfügung stehen.

**Bitte beachten Sie, dass die Anzeigenplätze begrenzt sind.**

Ihre Ansprechpartner  
Klaus Barkeling ↗  
Nikos Fucicis ↗

## Das können wir für Sie tun

- 2 | Das Tor in die neue Energiewirtschaft ↗
- 3 | Übersicht unserer Produkte ↗
- 4 | Schaubild ↗

## Produkte

- 5 | Branchenreport Windindustrie in Deutschland ↗
- 7 | Jahrbuch Windenergie ↗
- 9 | BWE-BetreiberBrief ↗
- 11 | Poster ↗
- 12 | German Wind Power ↗
- 14 | Branchenticker ↗
- 16 | Branchenticker MESSEspezial ↗
- 18 | BWE-Standalone-Newsletter ↗
- 20 | Branchenportal Windindustrie in Deutschland ↗
- 22 | FirmenWebinare ↗
- 23 | Veranstaltungs-Sponsoring ↗

### Buchungsoption

### Format

### Preis in €\* netto

Bild/Text

#### Premium-Platzierung

Oberste Anzeige, nur 1x/pro Ausgabe buchbar!  
Buchung pro Kalenderwoche

Text-Bild-Anzeige oder Fullsize-Banner

695,-

#### Text-Bild-Anzeige

Buchung pro Kalenderwoche

Bild: 270 x 200 px (JPEG, GIF oder PNG)  
Text: 300 Zeichen inkl. Leerz.

495,-

#### Text-Video-Anzeige

Buchung pro Kalenderwoche

Standbild: 270 x 200 px + Link zu Video  
Text: 300 Zeichen inkl. Leerz.

495,-

#### Fullsize-Banner

Buchung pro Kalenderwoche

Bild: max. 760 x 220 px (JPEG, GIF oder PNG)

495,-

#### Stellenanzeige

Buchung für 4 aufeinanderfolgende Newsletter  
+ 4 Wochen Sichtbarkeit auf unserer Webseite

Logo (transparentes PNG, SVG oder EPS)  
Stellenanzeige als Textdokument

495,-

### Vorlagen

Die Vorlagen senden Sie bitte an:  
Kundenservice-Publikationen@wind-energie.de ↗

→ \*BWE-Mitglieder erhalten 15 % Rabatt auf ihre Buchungen.

# Branchenticker MESSEspezial

Lenken Sie den Fokus auf Ihre Produktneuheiten, Ihren Messestand oder Ihr Webinar auf der Messe.

Buchen Sie Ihre Präsenz (Premium-Anzeige, Text-Bild-Anzeige, Themenanzeige oder Fullsize-Banner) in unserem täglichen Branchenticker MESSEspezial.

## Ihre Marketingoptionen:

- 1 Premiumanzeige
- 2 Fullsize-Banner
- 3 Text-Bild-Anzeige
- 4 Themenanzeige/Terminhinweise
- 5 Stellenanzeigen

Werden Sie sichtbar für über **12.000** Leser\*innen

➔ WindEnergy Hamburg | 24.–27. September 2024

Ihre Präsenz in den News zur WindEnergy Hamburg 2024: täglich, während der Messewoche (insgesamt fünf Ausgaben)

**Seien Sie dabei!**



- 1
- 2
- 3
- 4
- 5



The screenshot shows the 'BRANCHENTICKER' website with a 'WID! NewsService' banner. It features several news articles with images, such as 'Wetter: Wie schön ist die Premiumanzeige?' and 'WindEnergy Trend-Index - Witterung in der Windbranche gut'. There are also sections for 'Messe News' and 'WID Karriere: Jobs in der Windbranche'.

## Das können wir für Sie tun

- 2 | Das Tor in die neue Energiewirtschaft ➔
- 3 | Übersicht unserer Produkte ➔
- 4 | Schaubild ➔

## Produkte

- 5 | Branchenreport Windindustrie in Deutschland ➔
- 7 | Jahrbuch Windenergie ➔
- 9 | BWE-BetreiberBrief ➔
- 11 | Poster ➔
- 12 | German Wind Power ➔
- 14 | Branchenticker ➔
- ➔ 16 | Branchenticker MESSEspezial ➔
- 18 | BWE-Standalone-Newsletter ➔
- 20 | Branchenportal Windindustrie in Deutschland ➔
- 22 | FirmenWebinare ➔
- 23 | Veranstaltungs-Sponsoring ➔

## Von uns für Sie

- 24 | Mitglied im BWE ➔
- 25 | Ihre Ansprechpartner ➔





## Branchenticker MESSEspezial

**Erscheinungsweise:** täglich, während der Messe

**Datenlieferung:** bis spätestens 12:00 Uhr am Vortag des Ausgabetafes

Ihre Ansprechpartner  
 Klaus Barkeling ↗  
 Nikos Fucicis ↗

## Das können wir für Sie tun

- 2 | Das Tor in die neue Energiewirtschaft ↗
- 3 | Übersicht unserer Produkte ↗
- 4 | Schaubild ↗

## Produkte

- 5 | Branchenreport Windindustrie in Deutschland ↗
- 7 | Jahrbuch Windenergie ↗
- 9 | BWE-BetreiberBrief ↗
- 11 | Poster ↗
- 12 | German Wind Power ↗
- 14 | Branchenticker ↗
- ➔ 16 | Branchenticker MESSEspezial ↗
- 18 | BWE-Standalone-Newsletter ↗
- 20 | Branchenportal Windindustrie in Deutschland ↗
- 22 | FirmenWebinare ↗
- 23 | Veranstaltungs-Sponsoring ↗

### Buchungsoption

**Format**  
 Bild/Text

**Preis in € netto**

#### Premiuanzeige

1 x exklusiv pro Ausgabe  
 Position im Ticker: erste Anzeige im Newsletter

Bild: 370 x 274 px (JPEG, GIF oder PNG)  
 Text: 400 Zeichen inkl. Leerz.

795,-

#### Fullsize-Banner

nach Buchungslage

Bild: 760 x 220 px (JPEG, GIF oder PNG)

495,-

#### Text-Bild-Anzeige

4 x pro Ausgabe  
 Position im Ticker: in Reihenfolge des Buchungseinganges

Bild: 370 x 274 px (JPEG, GIF oder PNG)  
 Text: 400 Zeichen inkl. Leerz.

495,-

#### Themenanzeige/Terminhinweise

3 x pro Ausgabe

Logo (transparentes PNG, SVG oder EPS)  
 Überschrift: 65 Zeichen inkl. Leerz.  
 Text: 100 Zeichen inkl. Leerz.  
 Schlagwort für das Thema

295,-

#### Stellenanzeigen

Ausspielung in allen 5 Messe-Ausgaben + 4 Wochen auf unserem Webportal

Logo (transparentes PNG, SVG oder EPS)  
 Überschrift: max. 39 Zeichen inkl. Leerz.  
 Standort: max. 39 Zeichen inkl. Leerz.  
 Text: max. 200 Zeichen inkl. Leerz.

495,-

### Vorlagen

Die Vorlagen senden Sie bitte an:  
 Kundenservice-Publikationen@wind-energie.de ↗

## Von uns für Sie

- 24 | Mitglied im BWE ↗
- 25 | Ihre Ansprechpartner ↗

# BWE-Standalone-Newsletter

Wir bringen Ihre Firmeninformationen zu den richtigen Empfängern.  
Bis zu 12.000 registrierte BWE-Nutzer erhalten exklusiv Ihre Mitteilung per E-Mail.

## Durchführung

Für höchste Response-Qualität beschicken wir unseren Verteiler normalerweise maximal ein Mal pro Woche. Der Versandtag ist immer Donnerstag. Sichern Sie sich also frühzeitig Ihren Wunsch-Versandtermin (z. B. vor einer Messe/sobald Sie ein neues Produkt herausbringen). Bebildern Sie Ihr Mailing mit Fotos, Grafiken und Logo.

## Verteiler

Mit dem BWE-Standalone-Newsletter haben Sie Zugriff auf einen hochspezifischen Verteiler für Ihr Direktmarketing. Alle Newsletter-Empfänger sind geschäftlich in der Branche der Erneuerbaren Energien aktiv (z. B. im Marketing/Vertrieb/Einkauf/Geschäftsleitungsebene/usw.).

Werden  
Sie sichtbar  
für über  
**12.000**  
Leser\*innen



## Das können wir für Sie tun

- 2 | Das Tor in die neue Energiewirtschaft ↗
- 3 | Übersicht unserer Produkte ↗
- 4 | Schaubild ↗

## Produkte

- 5 | Branchenreport Windindustrie in Deutschland ↗
- 7 | Jahrbuch Windenergie ↗
- 9 | BWE-BetreiberBrief ↗
- 11 | Poster ↗
- 12 | German Wind Power ↗
- 14 | Branchenticker ↗
- 16 | Branchenticker MESSEspezial ↗
- 18 | BWE-Standalone-Newsletter ↗
- 20 | Branchenportal Windindustrie in Deutschland ↗
- 22 | FirmenWebinare ↗
- 23 | Veranstaltungs-Sponsoring ↗

## Von uns für Sie

- 24 | Mitglied im BWE ↗
- 25 | Ihre Ansprechpartner ↗



## BWE-Standalone-Newsletter

**Erscheinungsdatum:** wöchentlich am Donnerstag

Die Inhalte müssen uns 7 Tage vor dem Versandtermin zur Verfügung stehen.

Ihre Ansprechpartner  
 Klaus Barkeling ↗  
 Nikos Fucicis ↗

## Das können wir für Sie tun

- 2 | Das Tor in die neue Energiewirtschaft ↗
- 3 | Übersicht unserer Produkte ↗
- 4 | Schaubild ↗

## Produkte

- 5 | Branchenreport Windindustrie in Deutschland ↗
- 7 | Jahrbuch Windenergie ↗
- 9 | BWE-BetreiberBrief ↗
- 11 | Poster ↗
- 12 | German Wind Power ↗
- 14 | Branchenticker ↗
- 16 | Branchenticker MESSEspezial ↗
- 18 | BWE-Standalone-Newsletter ↗
- 20 | Branchenportal Windindustrie in Deutschland ↗
- 22 | FirmenWebinare ↗
- 23 | Veranstaltungs-Sponsoring ↗

## Von uns für Sie

- 24 | Mitglied im BWE ↗
- 25 | Ihre Ansprechpartner ↗

### Buchungsoption

### Empfänger

### Preis in €\* netto

#### Standalone-NL 50

(entspricht einem TKP von 300 €)

5.000

1.500,-

#### Standalone-NL 100

12.000

3.000,-

### Anlieferung

**Text:** ca. 3.500 Zeichen inkl. Leerzeichen

Idealerweise besteht ein Standalone-Newsletter aus mehreren Textelementen, z. B.:

**Text 1:** Allgemeine Beschreibung Ihres Produkts/Ihrer Dienstleistung. Textlänge: ca. 2000 Zeichen inkl. Leerzeichen

**Text 2:** Statement des Geschäftsführers/eines Projektleiters. Textlänge: ca. 500 Zeichen inkl. Leerzeichen

**Text 3:** Call-to-Action. Textlänge: ca. 500 Zeichen inkl. Leerzeichen

**Text 4:** Testimonial eines Kunden oder Kurzportrait Ihres Unternehmens. Textlänge: ca. 500 Zeichen inkl. Leerzeichen

### Bilder/Grafiken/ggfs. Banner

max. 4 Stück/Formatgröße: 760 x 220 px

Logo: 1 x/Formatgröße: 270 x 220 px

Link zu Ihrer Website

### Daten

Die Daten senden Sie bitte an:

Kundenservice-Publikationen@wind-energie.de ↗

➔ \*BWE-Mitglieder erhalten 15 % Rabatt auf ihre Buchungen.

# Branchenportal Windindustrie in Deutschland

Werden Sie Teil der Windindustrie in Deutschland und platzieren Sie Ihr Unternehmen dort, wo sich die Windbranche informiert!

Das WID-Portal ([www.windindustrie-in-deutschland.de](http://www.windindustrie-in-deutschland.de)) ist eine umfassende und aktuelle Informationsquelle für alle Beschäftigten der Windindustrie. Es verzeichnet jährlich über 6 Millionen Seitenaufrufe und über 345.000 Website-Besucher.

**Ihren individuellen Kampagnenwunsch realisieren wir gern und freuen uns auf Ihre Anfrage.**

## Ihre Marketingoptionen:

- 1 Wide Skyscraper
- 2 Leaderboard
- 3 Bigsize Banner
- 4 Veranstaltungshinweis
- 5 Online-Job-Veröffentlichung
- 6 Veröffentlichung von Unternehmenspublikationen



## Das können wir für Sie tun

- 2 | Das Tor in die neue Energiewirtschaft ↗
- 3 | Übersicht unserer Produkte ↗
- 4 | Schaubild ↗

## Produkte

- 5 | Branchenreport Windindustrie in Deutschland ↗
- 7 | Jahrbuch Windenergie ↗
- 9 | BWE-BetreiberBrief ↗
- 11 | Poster ↗
- 12 | German Wind Power ↗
- 14 | Branchenticker ↗
- 16 | Branchenticker MESSEspezial ↗
- 18 | BWE-Standalone-Newsletter ↗
- 20 | Branchenportal Windindustrie in Deutschland ↗
- 22 | FirmenWebinare ↗
- 23 | Veranstaltungs-Sponsoring ↗

## Von uns für Sie

- 24 | Mitglied im BWE ↗
- 25 | Ihre Ansprechpartner ↗





## Branchenportal Windindustrie in Deutschland

[www.windindustrie-in-deutschland.de](http://www.windindustrie-in-deutschland.de)

Unsere Webseite ist eine umfassende Informationsquelle für alle Beschäftigten der Windindustrie.

Bei Mehrfach-  
buchungen sind  
individuelle Preise  
möglich.

Buchungsoption	Format	Preis in €* netto
<b>Wide Skyscraper</b> Sichtbarkeit: nach Absprache	160 x 600 px (JPEG, GIF oder PNG)	895,- pro Monat
<b>Leaderboard</b> Sichtbarkeit: nach Absprache	728 x 90 px (JPEG, GIF oder PNG)	695,- pro Monat
<b>Bigsizer Banner</b> Sichtbarkeit: nach Absprache	936 x 120 px (JPEG, GIF oder PNG)	745,- pro Monat
<b>Veranstaltungshinweis</b> Sichtbarkeit: Website + 2 Newsletter		445,-
<b>Online-Job-Veröffentlichung</b> inkl. 4 Ausspielungen im Branchenticker	Logo: 1370 x 480 px (JPEG/PNG)	ab 350,- pro Monat
<b>Veröffentlichung von Unternehmenspublikation</b> inkl. Hinweis im Branchenticker		195,- pro Publ.

### Vorlagen

Die Vorlagen senden Sie bitte an:  
[Kundenservice-Publikationen@wind-energie.de](mailto:Kundenservice-Publikationen@wind-energie.de) ↗

→ \*BWE-Mitglieder erhalten 15 % Rabatt auf ihre Buchungen.

## Das können wir für Sie tun

- 2 | Das Tor in die neue Energiewirtschaft ↗
- 3 | Übersicht unserer Produkte ↗
- 4 | Schaubild ↗

## Produkte

- 5 | Branchenreport Windindustrie in Deutschland ↗
- 7 | Jahrbuch Windenergie ↗
- 9 | BWE-BetreiberBrief ↗
- 11 | Poster ↗
- 12 | German Wind Power ↗
- 14 | Branchenticker ↗
- 16 | Branchenticker MESSEspezial ↗
- 18 | BWE-Standalone-Newsletter ↗
- 20 | Branchenportal Windindustrie in Deutschland ↗
- 22 | FirmenWebinare ↗
- 23 | Veranstaltungs-Sponsoring ↗

## Von uns für Sie

- 24 | Mitglied im BWE ↗
- 25 | Ihre Ansprechpartner ↗

# FirmenWebinare

Ihre Ansprechpartner  
 Nikolaus Dinkelacker ↗  
 Klaus Barkeling ↗  
 Nikos Fucicis ↗

Der BWE bringt Anbieter und potentielle Kunden im virtuellen Format „BWE-FirmenWebinare“ an einen Tisch. Nutzen Sie unser Online-Format und präsentieren Sie Ihrer Zielgruppe interaktiv Produkte und Dienstleistungen. Vertrauen Sie dabei auf Reichweite und Professionalität des BWE.

Veranstaltungstermin

**Nennen Sie uns Ihren Wunschtermin!**

## Ablauf

Die fünf Bausteine eines „BWE-FirmenWebinars“



**Schritt 1** Beratung durch den BWE

**Schritt 2** Erstellung eines abgestimmten Marketingpakets durch den BWE

**Schritt 3** Umfangreiche Referentenbetreuung mit Technik-Check

**Schritt 4** Durchführung des FirmenWebinars mit einem erfahrenen BWE-Produktmanager

**Schritt 5** Auswertung der Veranstaltung und Übermittlung der Teilnehmerdaten für Ihre weiteren Vertriebsaktivitäten



## Preise

**Grundpreis:** 6.000,- €  
 (Rabatt bei Mehrfachbuchung möglich!)

Zusatzoptionen wie zusätzliche Anzeigen oder Standalone-Sondernewsletter ab 300,- €.

## Das können wir für Sie tun

- 2 | Das Tor in die neue Energiewirtschaft ↗
- 3 | Übersicht unserer Produkte ↗
- 4 | Schaubild ↗

## Produkte

- 5 | Branchenreport Windindustrie in Deutschland ↗
- 7 | Jahrbuch Windenergie ↗
- 9 | BWE-BetreiberBrief ↗
- 11 | Poster ↗
- 12 | German Wind Power ↗
- 14 | Branchenticker ↗
- 16 | Branchenticker MESSEspezial ↗
- 18 | BWE-Standalone-Newsletter ↗
- 20 | Branchenportal Windindustrie in Deutschland ↗
- 22 | FirmenWebinare ↗
- 23 | Veranstaltungs-Sponsoring ↗

## Von uns für Sie

- 24 | Mitglied im BWE ↗
- 25 | Ihre Ansprechpartner ↗

# Veranstaltungs-Sponsoring

Ihre Ansprechpartner  
 Nikolaus Dinkelacker ↗  
 Roman Denter ↗  
 Gerhard Hinnah ↗  
 Daniele Conti ↗

Stellen Sie Ihr Unternehmen als Sponsor einer BWE-Veranstaltung in den Mittelpunkt!

Unsere EE-Events, Branchentage und Konferenzen sind Fortbildungsveranstaltungen, Branchentreff und Networking-Events in einem.

Deshalb lohnt sich ein Sponsoring

- Sie erreichen Ihre Zielgruppe samt ihren Entscheidern.
- Sie steigern die Bekanntheit Ihres Unternehmens.
- Sie werden zufrieden sein: 100 % unserer befragten Sponsoren in 2023 möchten wieder bei uns buchen.
- Sie zeigen Präsenz wie auch die über 120 anderen Unternehmen wie ENERTRAG oder ENERCON, die bei uns 2023 als Sponsoren aufgetreten sind.

Von der Logo- bis zur Hauptpräsenz: Entdecken Sie unsere Sponsoring-Pakete ab 750 €.

Mehr erfahren: ↗



- **Sponsoring** Als Sponsor können Sie in verschiedenen Formaten in Erscheinung treten. Bitte sprechen Sie uns an! Schauen Sie auch in unserem aktuellen Sponsoring-Prospekt. ↗



Das können wir für Sie tun

- 2 | Das Tor in die neue Energiewirtschaft ↗
- 3 | Übersicht unserer Produkte ↗
- 4 | Schaubild ↗

Produkte

- 5 | Branchenreport Windindustrie in Deutschland ↗
- 7 | Jahrbuch Windenergie ↗
- 9 | BWE-BetreiberBrief ↗
- 11 | Poster ↗
- 12 | German Wind Power ↗
- 14 | Branchenticker ↗
- 16 | Branchenticker MESSEspezial ↗
- 18 | BWE-Standalone-Newsletter ↗
- 20 | Branchenportal Windindustrie in Deutschland ↗
- 22 | FirmenWebinare ↗
- 23 | Veranstaltungs-Sponsoring ↗

Von uns für Sie

- 24 | Mitglied im BWE ↗
- 25 | Ihre Ansprechpartner ↗

# Werden Sie Mitglied im BWE! Die Mitgliedschaft rechnet sich.



## Nutzen Sie die Chance bei Marketingausgaben zu sparen:

- ➔ 15 % Nachlass auf Buchungen von Marketingprodukten, wie z.B. Jahrbuch Windenergie, **BWE-Betreiberbrief**, **Windindustrie in Deutschland**, **Online-Marketingmaßnahmen**, **Themen-Poster u.v.m.** Der BWE hat die größten Verteiler und qualitativ hochwertige Zugänge zu wichtigen Zielgruppen. Bei fast allen Buchungen von Marketingmaßnahmen erhalten Sie pauschal 15 % Rabatt.

## Nutzen Sie die Chance, Ihren Mitarbeitern günstig Weiterbildungen anzubieten:

- ➔ Bei 10 Seminarteilnahmen Ihrer Mitarbeiter sparen Sie bereits bis zu 3.000,- Euro.
- ➔ Der BWE ist der führende Anbieter qualitativ hochwertiger Weiterbildung in der Windbranche. Und das für Mitarbeiter von Mitgliedsunternehmen auch noch zu den günstigsten Konditionen.
- ➔ Nutzen Sie die Rabatte für die Teilnahme Ihrer Mitarbeiter auf Konferenzen, Branchentagen und Seminaren – und profitieren Sie von gut informierten und motivierten Mitarbeitern.

## BWE-Mitglieder sind besser informiert:

- ➔ **Politische und wirtschaftliche Rahmenbedingungen**  
Je näher Sie dran sind, desto besser sind Sie informiert. Der BWE pflegt Kontakte gegenüber Entscheidungsträgern in den Bundesländern, in Berlin sowie Brüssel. Die Informationen werden in den Gremien weitergegeben und diskutiert und über die BWE-Verteiler an entsprechende Mitgliedergruppen weitergegeben.
- ➔ **Das ganze Windwissen in Fachgremien**  
In keinem anderen Verband finden Sie derart umfassende und mehrjährige Windexpertise. 12 Beiräte und 8 Arbeitskreise entwickeln Standards als Richtschnur für die gesamte Branche.

## Das können wir für Sie tun

- 2 | Das Tor in die neue Energiewirtschaft ↗
- 3 | Übersicht unserer Produkte ↗
- 4 | Schaubild ↗

## Produkte

- 5 | Branchenreport Windindustrie in Deutschland ↗
- 7 | Jahrbuch Windenergie ↗
- 9 | BWE-BetreiberBrief ↗
- 11 | Poster ↗
- 12 | German Wind Power ↗
- 14 | Branchenticker ↗
- 16 | Branchenticker MESSEspezial ↗
- 18 | BWE-Standalone-Newsletter ↗
- 20 | Branchenportal Windindustrie in Deutschland ↗
- 22 | FirmenWebinare ↗
- 23 | Veranstaltungs-Sponsoring ↗

## Von uns für Sie

- ➔ 24 | Mitglied im BWE ↗
- 25 | Ihre Ansprechpartner ↗

# Ihre Ansprechpartner



## Klaus Barkeling

k.barkeling@wind-energie.de ↗  
Tel.: +49 (0)30 21 23 41-177  
Mobil: +49 (0)170 30 00 20 0

→ Anzeigenvertrieb | Sponsoringprojekte



## Denise Salm

d.salm@wind-energie.de ↗  
Tel.: +49 (0)30 21 23 41-187  
Mobil: +49 (0)157 806 890 47

→ Vertriebsmanagerin | Kundenbetreuung



## Nikos Fucicis

n.fucicis@wind-energie.de ↗  
Tel.: +49 (0)30 21 23 41-178  
Mobil: +49 (0)163 878 973 3

→ Anzeigenvertrieb | Sponsoringprojekte



## Margit Seedorf

Kundenservice-Publikationen@wind-energie.de ↗  
m.seedorf@wind-energie.de ↗  
Tel.: +49 (0)30 21 23 41-188  
Mobil: +49 (0)151 181 154 44

→ Vertriebsassistentin | Kundenbetreuung



## Daniele Conti

d.conti@wind-energie.de ↗  
Tel.: +49 (0)30 21 23 41-179  
Mobil: +49 (0)151 440 51 953

→ Arbeitgeberprofile | Sponsoringprojekte



## Benjamin Gruhn

b.gruhn@wind-energie.de ↗  
Tel.: +49 (0)30 21 23 41-164

→ Leitung Redaktion



## Nikolaus Dinkelacker

n.dinkelacker@wind-energie.de ↗  
Tel.: +49 (0)30 21 23 41-179  
Mobil: +49 (0)177 807 34 72

→ Sponsoring | Mitgliederwerbung

## Das können wir für Sie tun

- 2 | Das Tor in die neue Energiewirtschaft ↗
- 3 | Übersicht unserer Produkte ↗
- 4 | Schaubild ↗

## Produkte

- 5 | Branchenreport Windindustrie in Deutschland ↗
- 7 | Jahrbuch Windenergie ↗
- 9 | BWE-BetreiberBrief ↗
- 11 | Poster ↗
- 12 | German Wind Power ↗
- 14 | Branchenticker ↗
- 16 | Branchenticker MESSEspezial ↗
- 18 | BWE-Standalone-Newsletter ↗
- 20 | Branchenportal Windindustrie in Deutschland ↗
- 22 | FirmenWebinare ↗
- 23 | Veranstaltungs-Sponsoring ↗

## Von uns für Sie

- 24 | Mitglied im BWE ↗
- 25 | Ihre Ansprechpartner ↗